

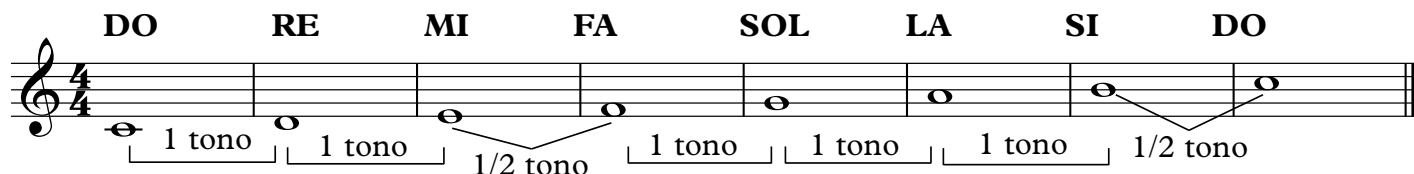
ESCALAS Y ARPEGGIOS MAYORES

www.vientometaleros.com "Tu Escuela de Música Online" ©

www.deinstrumentos.online "Tu Tienda de Música Online"

SUSCRÍBETE a mi Canal de Youtube y sígueme en Instagram y Facebook

By José Luis Sánchez Puga



En todas las escalas cada una de sus notas también reciben el nombre de "grado", así tenemos:

DO primer grado, escrito en números romanos (I) también llamado tónica, la base de la escala.

RE segundo grado II supertónica, a un tono de distancia de la tónica.

MI tercer grado III mediantes o modales (será modo mayor cuando haya 2 tonos de distancia desde la tónica y tercera menor cuando esté a un tono y medio).

FA cuarto grado IV subdominante, a 2 tonos y medio de la tónica.

SOL quinto grado V dominante, a 3 tonos y medio de la tónica.

LA sexto grado VI superdominante, 4 tonos y medio desde tónica.

SI séptimo grado VII sensible, a 6 tonos de distancia desde la tónica (cuando está a distancia de medio tono de la tónica) o subtónica (cuando está a distancia de un tono de la tónica)

Las escalas Mayores contienen:

5 TONOS, cada uno de estos forman un intervalo de segunda mayor entre las notas: DO-RE, RE-MI, FA-SOL y SOL-LA.

Y 2 SEMITONOS (intervalo de segunda menor) entre las notas MI-FA y SI-DO

NOTA: Escogemos la escala y el arpeggio de DO Mayor para crear el resto de escalas y arpeggios mayores.



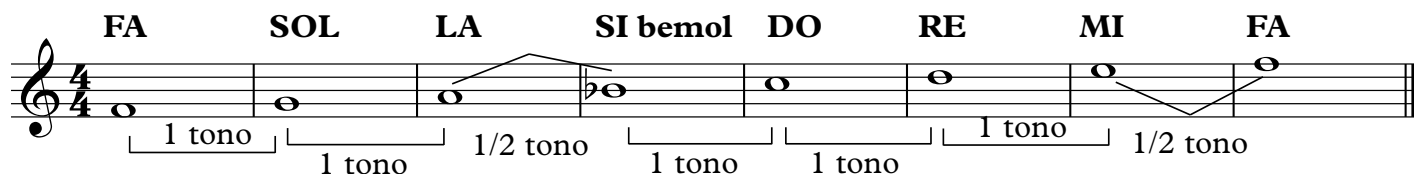
Los arpeggios mayores están compuestos por:

Tónica o nota base (fundamental). Primer grado (I)

Mediantes o modales tercer grado (III) a distancia de un intervalo de tercera mayor.

Dominante quinto grado V a distancia de una quinta justa respecto a la tónica y, la tónica en la octava aguda.

Ahora para crear el resto de escalas mayores vamos a mover cada una de las notas de la escala de DO Mayor, en el siguiente ejemplo lo haremos con la escala de Fa Mayor, así el DO pasa a ser Fa o lo que es lo mismo a una distancia de 2 tonos y medio ascendentes, el RE pasa a ser Sol, MI a La, FA a Si bemol, Sol a Do, La a Re, Si a Mi, Do agudo a Fa agudo.



2 Primero haremos el siguiente ejercicio:

DO SI Sib LA LAb SOL SOLb

0 2 1 12 23 13 123

A partir del Sol bemol grave construiremos el resto de escalas y arpeggios mayores.

SOL bemol Mayor

Solb Lab Sib Dob Reb Mib Fa Solb Fa Mib Reb Dob Sib Lab Solb

123 23 1 2 123 23 1 2 1 23 123 2 1 23 123

Solb Sib Reb Solb Reb Sib Solb

123 1 123 2 123 1 123

SOL Mayor

Sol La Si Do Re Mi Fa# Sol Fa# Mi Re Do Si La Sol

13 12 2 0 13 12 2 0 2 12 13 0 2 12 13

Sol Si Re Sol Re Si Sol

13 2 13 0 13 2 13

LA bemol Mayor

Lab Sib Do Reb Mib Fa Sol Lab Sol Fa Mib Reb Do Sib Lab

23 1 0 123 23 1 0 23 0 1 23 123 0 1 23

Lab Do Mib Lab Mib Do Lab

23 0 23 23 23 0 23

LA Mayor

La Si Do# Re Mi Fa# Sol# La Sol# Fa# Mi Re Do# Si La

12 2 123 13 12 2 23 12 23 2 12 13 123 2 12

La Do# Mi La Mi Do# La

12 123 12 12 12 123 12

SI bemol Mayor

Sib Do Re Mib Fa Sol La Sib La Sol Fa Mib Re Do Sib

1 0 13 23 1 0 12 1 12 0 1 23 13 0 1

Sib Re Fa Sib Fa Re Sib

1 13 1 1 1 1 13 1

SI Mayor

Si Do# Re# Mi Fa# Sol# La# Si La# Sol# Fa# Mi Re# Do# Si

2 123 23 12 2 23 1 2 1 23 2 12 23 123 2

Si Re# Fa# Si Fa# Re# Si

2 23 2 2 2 23 2

DO Mayor

Do Re Mi Fa Sol La Si Do Si La Sol Fa Mi Re Do

0 13 12 1 0 12 2 0 2 12 0 1 12 13 0

Do Mi Sol Do Sol Mi Do

0 12 0 0 0 12 0

RE bemol Mayor

Reb Mib Fa Solb Lab Sib Do Reb Do Sib Lab Solb Fa Mib Reb

123 23 1 2 23 1 0 12 0 1 23 2 1 23 123

Reb Fa Lab Reb Lab Fa Reb

123 1 23 12 23 1 123

RE Mayor

Re Mi Fa# Sol La Si Do# Re Do# Si La Sol Fa# Mi Re

13 12 2 0 12 2 12 1 12 2 12 0 2 12 13

Re Fa# La Re La Fa# Re

13 2 12 1 12 2 13

MI bemol Mayor

Mib Fa Sol Lab Sib Do Re Mib Re Do Sib Lab Sol Fa Mib

23 1 0 23 1 0 1 2 1 0 1 23 0 1 23

Mib Sol Sib Mib Sib Sol Mib

23 0 1 2 1 0 23

MI Mayor

Mi Fa# Sol# La Si Do# Re# Mi Re# Do# Si La Sol# Fa# Mi

12 2 23 12 2 12 2 0 2 12 2 12 23 2 12

Mi Sol# Si Mi Si Sol# Mi

12 23 2 0 2 23 12

FA Mayor

Fa Sol La Sib Do Re Mi Fa Mi Re Do Sib La Sol Fa

1 0 12 1 0 1 0 1 0 1 0 1 12 0 1

Fa La Do Fa Do La Fa

1 12 0 1 0 12 1